



# Projekt Gesundheit

W.E ONG EN COLLABORATION AVEC  
LES ASSOCIATIONS ALLEMANDES  
Perspektiven für Benin ET SoliLauf  
ORGANISE  
**LA COURSE DE SOLIDARITE**  
1ère édition  
Dimanche 08 Septembre 2019  
Lieu: Stade Municipal de Bassila à partir de 07 heures 00

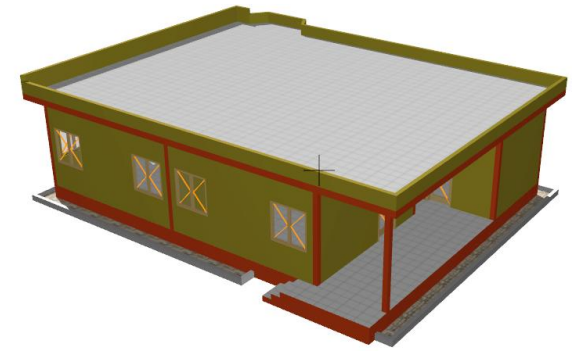


*Erster SoliLauf 2019 in Bassila, von uns finanziell unterstützt*



*Finanzierung von über 5.000 Gesichtsmasken gegen das Coronavirus*

# *Erweiterung der Krankenstation in Kikélé*



*Bestehende Krankenstation in Kikélé, nur ein Krankenzimmer für Frauen, Männer und Schwangere und geplante Erweiterung 2020*



*Beim Bau der Erweiterung hilft die Bevölkerung tatkräftig mit*

*Herstellung der Betonsteine vor Ort*